

売買  
マンション

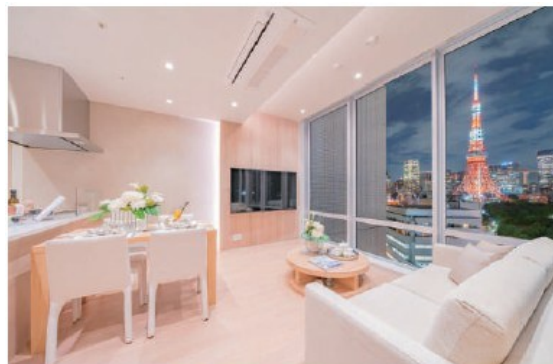
27,800 万円  
(税込)

都営三田線「芝公園」駅徒歩4分 都営大江戸線「赤羽橋」駅徒歩4分

所在 東京都港区芝3-12-4

名称	パークタワー芝公園	
建物	専有面積	55.32㎡
	バルコニー面積	6.48㎡
	専用庭面積	
	間取り	2LDK+WIC
	所在階	15階
	総戸数	98戸
	構造/階建	鉄筋コンクリート造地下1階付24階建
土地	完成時期	2012年10月
	管理費/修繕積立金	17,920円/月(委託(通勤))/19,080円/月
	権利	所有権
駐車場	無	
現況	中古	
引渡	相談	
備考	■ ペット飼育/可(飼育細則有)	

物件コード 77933016



～リフォームインフォメーション～

- システムキッチン新規交換  
(食洗機・ビルトイン浄水器付き)
- ユニットバス新規交換 (浴室乾燥機付き)
- 建具新規交換 ■ エアコン新規設置 (全室)
- クロス貼り替え ■ フローリング貼り替え
- 洗面化粧台新規交換
- 温水洗浄機能付トイレ新規交換
- ダウンライト新規設置 ■ 玄関廊下大理石貼り
- 床暖房 ■ 給湯器新規交換 (追い焚き付き)
- 洗濯パン・水栓新規交換
- ルームクリーニング等

情報公開日

図面と状況が異なる場合は現状を優先させていただきます

クレイン不動産 (株) クレイン

TEL 099-201-3909

鹿児島県鹿児島市平之町6-11-301

FAX 099-201-3902

鹿児島県知事(1)第006651号

取引態様	媒介
報酬形態	未選択
手数料	